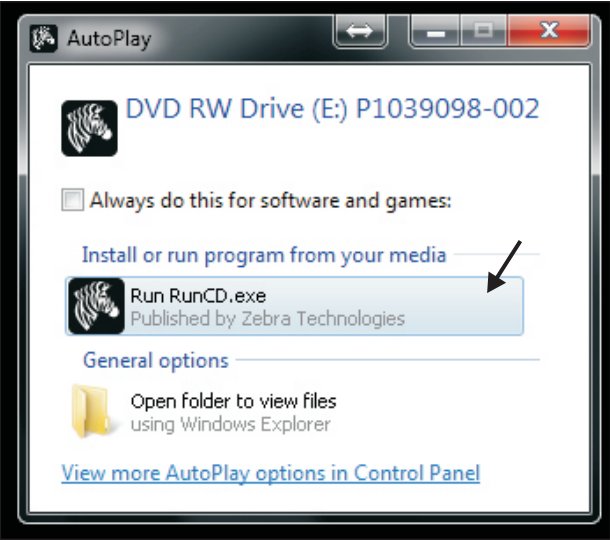


CARA INSTAL PRINTER ZEBRA GC420T

1. PILIH RUN RUNCD.exe



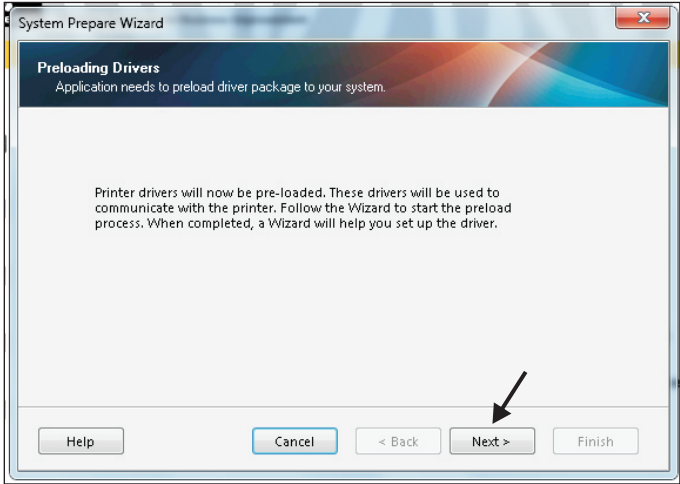
2. PILIH GC420t



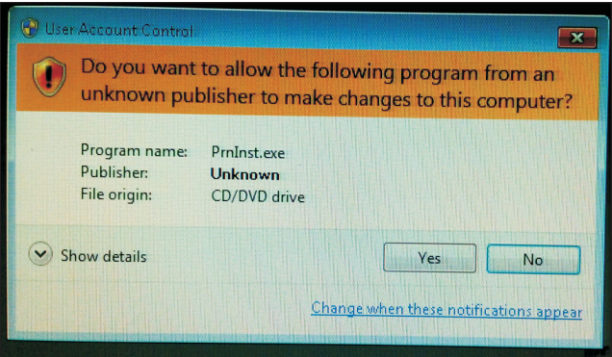
3. PILIH INSTALL YOUR PRINTER KEMUDIAN PILIH RUN ZEBRA SETUP UTILITIES



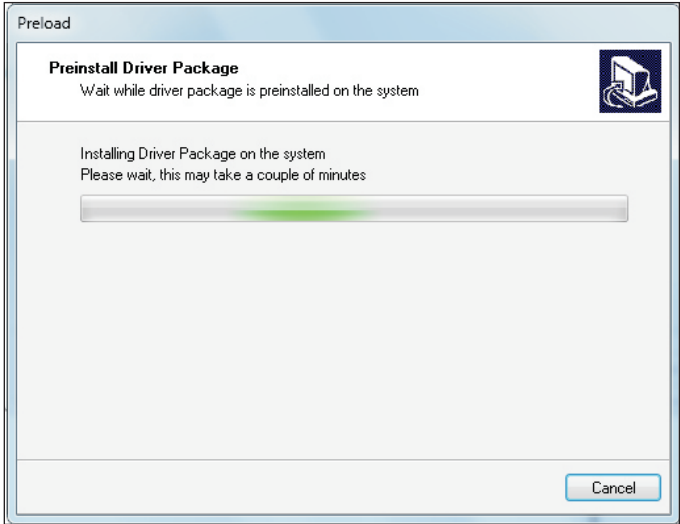
4. KLIK NEXT



5. KLIK YES

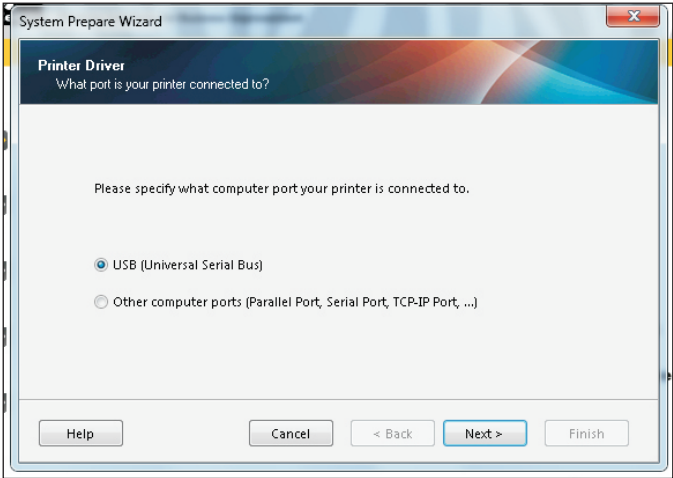


6. PROSES BERJALAN

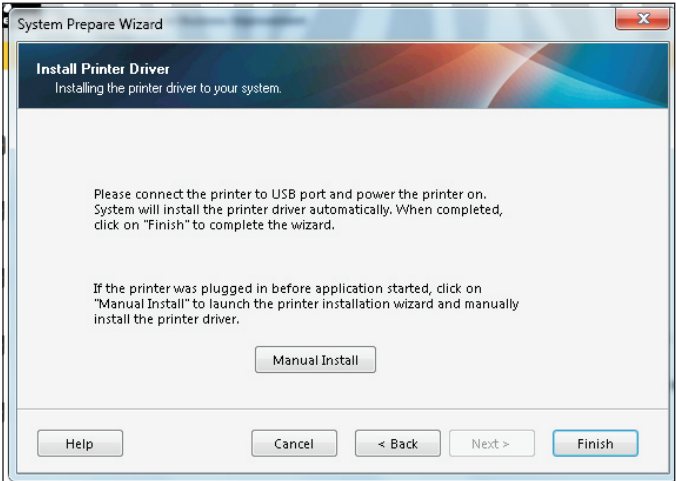


CARA INSTAL PRINTER ZEBRA GC420T

7. KLIK NEXT

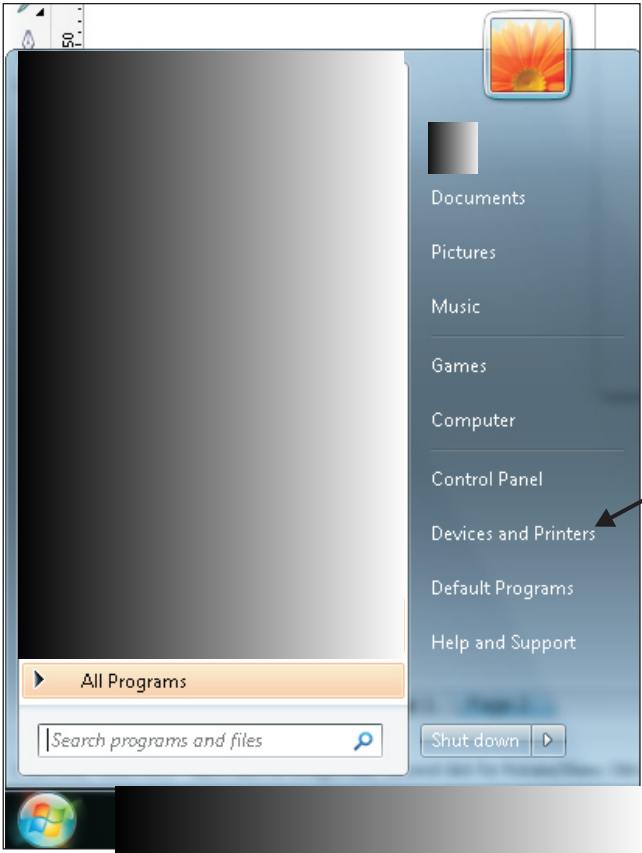


8. PADA TAHAP INI HIDUPKAN PRINTER KEMUDIAN PILIH FINISH



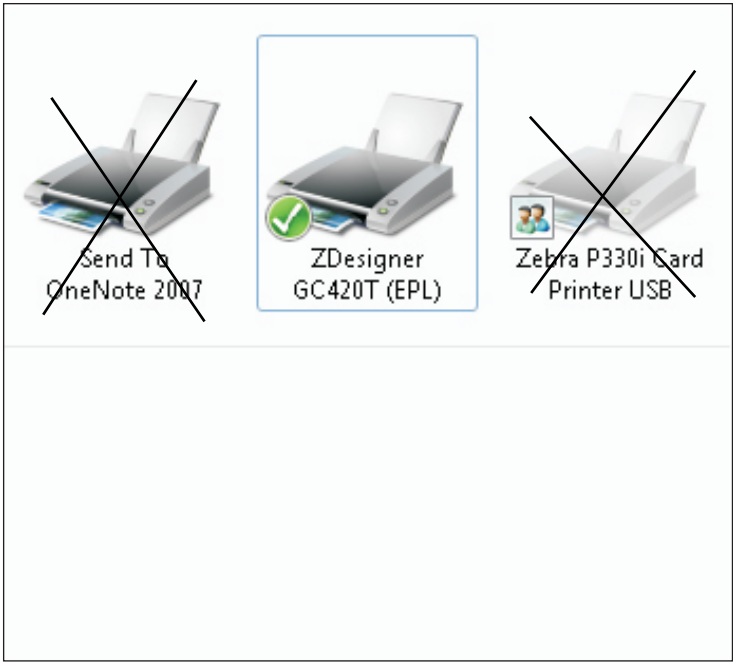
INSTAL PRINTER SELESAI, UNTUK MELIHAT APAKAH PRINTER SUDAH TERKONEKSI DENGAN KOMPUTER CARANYA ADALAH :

1. KLIK START KEMUDIAN PILIH DEVICE AND PRINTERS



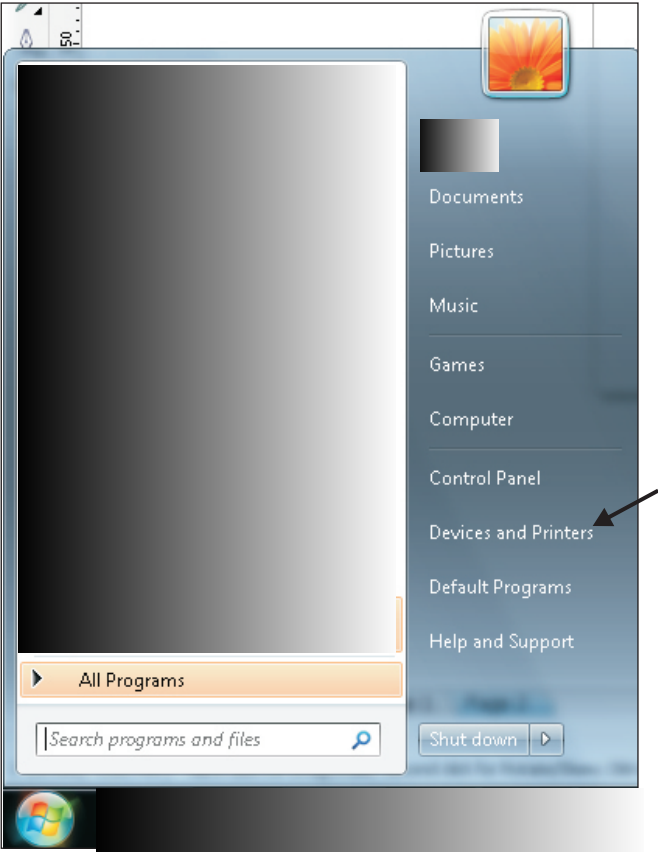
START

2. PRINTER YANG AKTIF AKAN MENYALA



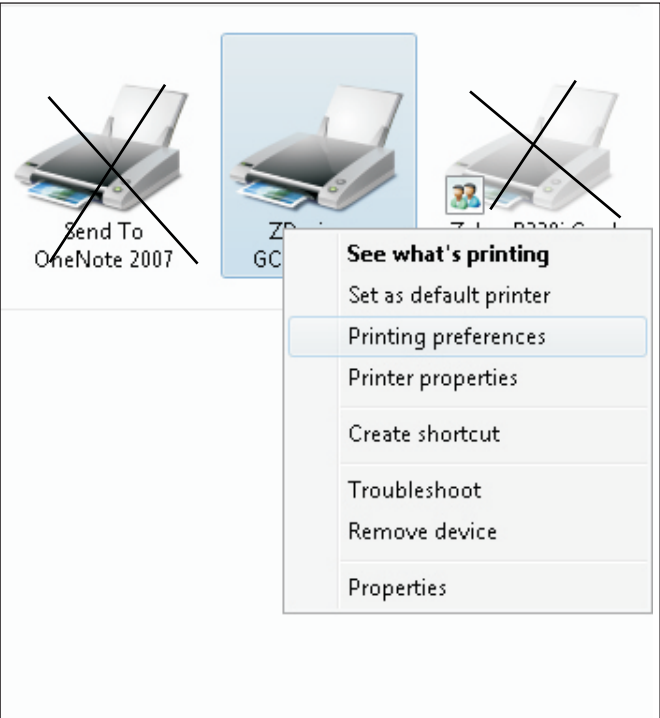
CARA SETING MEDIA PRINTER ZEBRA GC420T

1. KLIK START KEMUDIAN PILIH DEVICES AND PRINTER

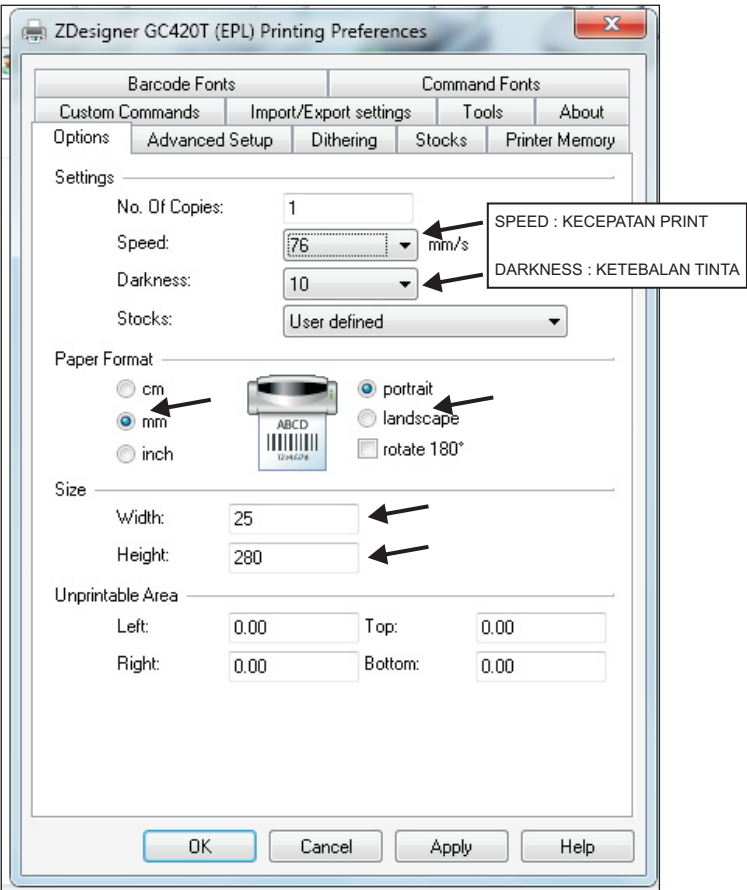


START

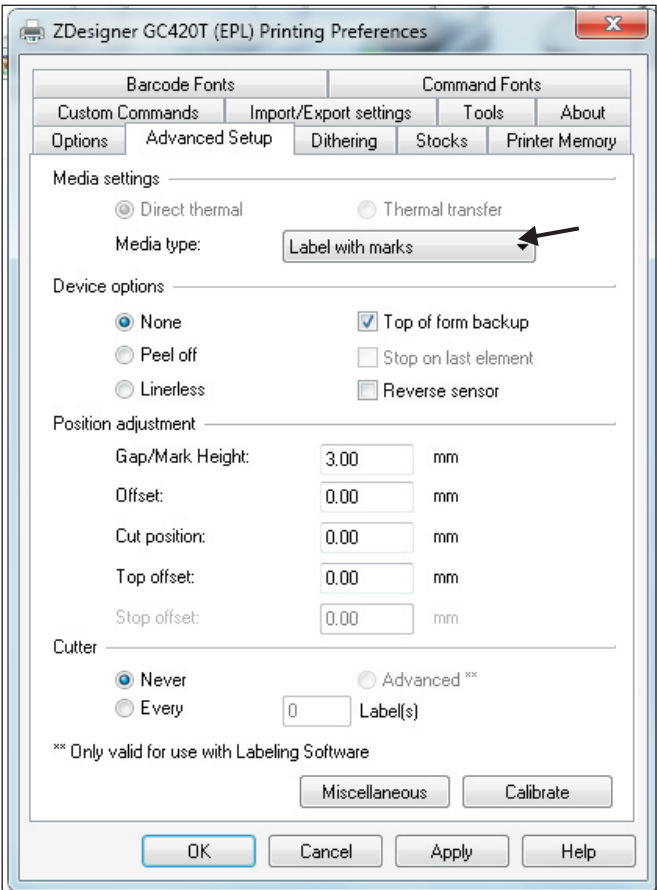
2. PADA PRINTER AKTIF KLIK KANAN LALU PILIH PRINTING PREFERENCES



3. MENU OPTIONS, ISI UKURAN MEDIA PADA KOLOM SIZE

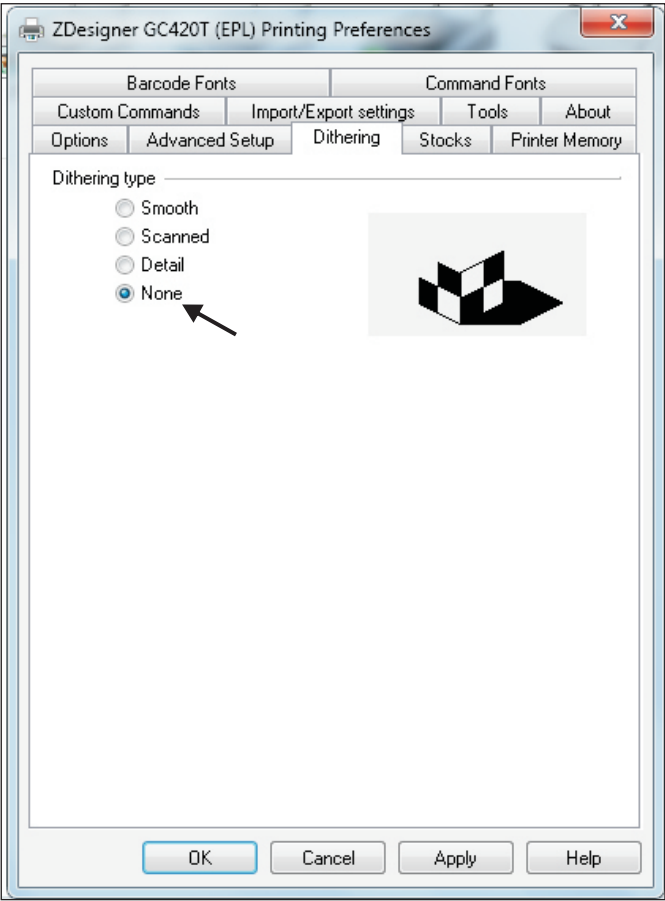


4. KEMUDIAN KE MENU ADVANCED SETUP, MEDIA TYPE UNTUK GELANG ADALAH LABEL WITH MARKS, UNTUK STIKER LABEL ADALAH LABEL WITH GAPS



CARA SETING MEDIA PRINTER ZEBRA GC420T

5. KEMUDIAN MENU DITHERING, PILIH NONE UNTUK KETEBALAN TINTA PRIN



6. SETELAH DISETING (OPTIONS, ADVANCED SETUP DAN DITHERING) KLIK APPLY KEMUDIAN PILIH MENU TOOLS UNTUK KALIBRASI MEDIA, LIHAT GAMBAR

